

Lock-it Hecktaschenbefestigung für Sportracks Lock-it Rear bag attachment for Sportracks



NACHRÜST-SET / RETROFIT KIT

Artikelnummer/Item-no.:
506150



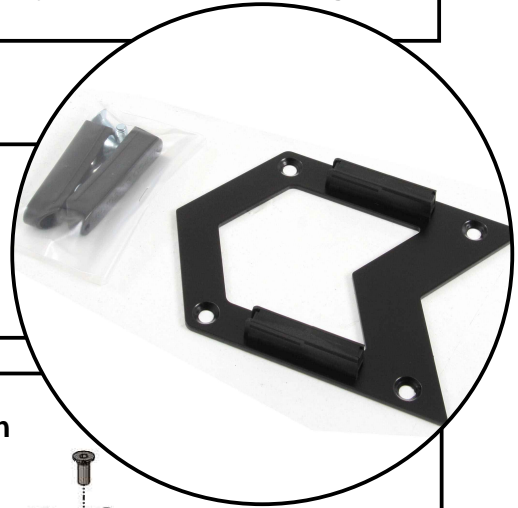
DE ACHTUNG
GB CAUTION

Dieses Set kann nur als Ergänzung zu einem bestehenden Tankrucksack-Set (welche als Hecktasche verwendbar sind, z.B. Daypack Art.Nr. 640.803) genutzt werden. Haben Sie keinen entsprechenden Tankrucksack, muß das Komplettsset 506100 verwendet werden.

This kit can only be used as a supplement to an existing tank bag set, which can be used as a rear bag, for example Daypack, item-no. 640.803). If you do not have a tank bag, the complete set 506 100 must be used.

DE INHALT
GB CONTENTS

1	Montageset mit Halteadapter	1	mounting set with holder
4	Senkkopfschrauben M6 x 16	4	countersunk head screws M6 x 16
4	U-Scheiben ø 6,4	4	washers ø 6,4
4	selbstsichernde Muttern M6	4	self lock nuts M6
2	Abdeckungen Magnetdome	2	cover magnetic domes



Vorbereitende Maßnahmen:

Das Sportrack vom Motorrad abnehmen und die 4 Verschlussstopfen Ø8mm aus den Bohrungen drücken.

Montage:

Den Halteadapter auf dem Sportrack über den 4 freien Bohrungen positionieren und die Senkkopfschrauben M6x16 durchstecken (Richtung beachten!). Von der Innenseite mit den U-Scheiben Ø6,4 und den selbstsichernden Muttern M6 verschrauben.

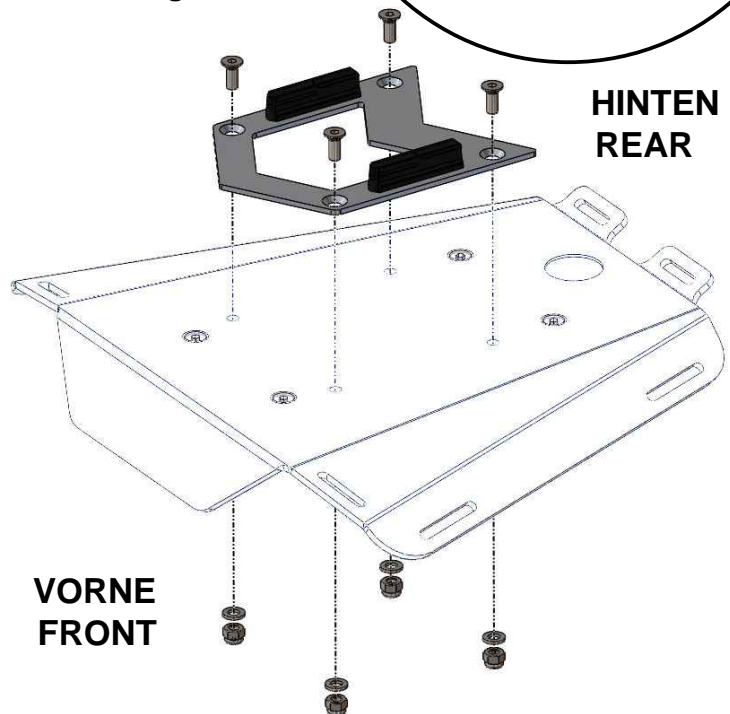
Preparing:

Press the 4 plastic plugs out of the borings.

Fastening of the sportrack attachment:

Position the sportrack attachmen on the Sportrack at the 4 free holes and insert the countersunk head screws M6x16 (Note the direction!). From inside use washers Ø 6, 4 and the self-locking nuts M6.

Fahrtrichtung
Driving direction



- Sportrack nicht im Lieferumfang
- Sportrack not included



Hepco & Becker GmbH
An der Steinmauer 6
D-66955 Pirmasens
Tel.: +49 6331 - 1453 - 100
Fax: +49 6331 - 1453 - 120
eMail: vertrieb@hepco-becker.de
www.hepco-becker.de

Anzugsmomente des Motorradherstellers beachten!
Nach der Montage alle Verschraubungen auf festen Sitz kontrollieren!

Control all screw connections after the assembling for tightness!

Lock-it Hecktaschenbefestigung für Sportracks Lock-it Rear bag attachment for Sportracks



NACHRÜST-SET / RETROFIT KIT

Artikelnummer/Item-no.:
506150

Die Sportracks haben in der Regel passende Löcher, so dass die Hecktaschenbefestigung direkt aufgeschraubt werden kann.

Bei einigen älteren Sportracks fehlen diese Löcher aber und können mithilfe der beigegefügtten Bohrschablone erstellt werden.

Wenn Sie kein ausgebildeter Mechaniker sind, wenden Sie sich bitte an eine Fachwerkstatt.

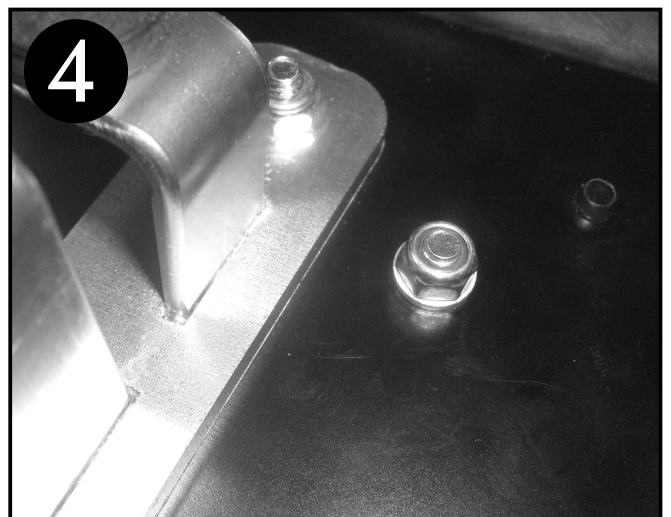
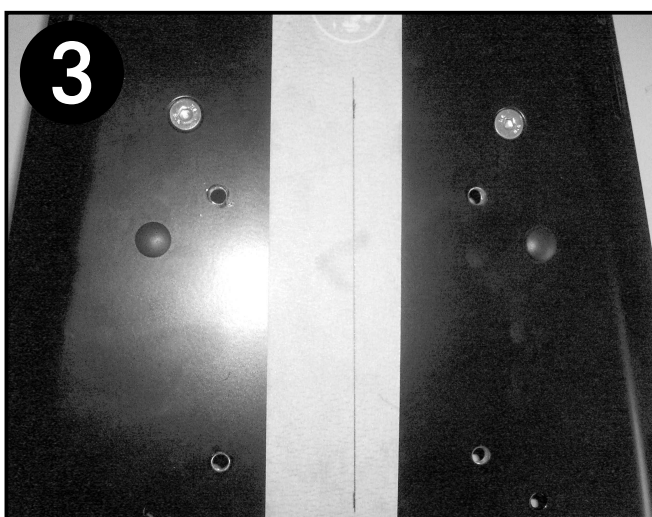
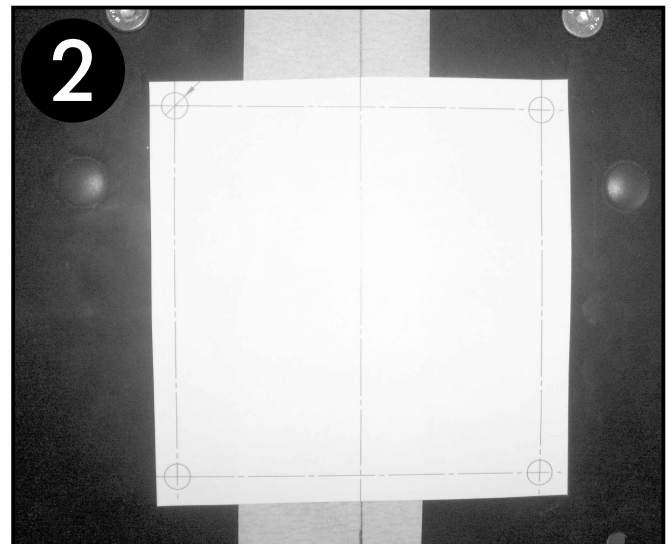
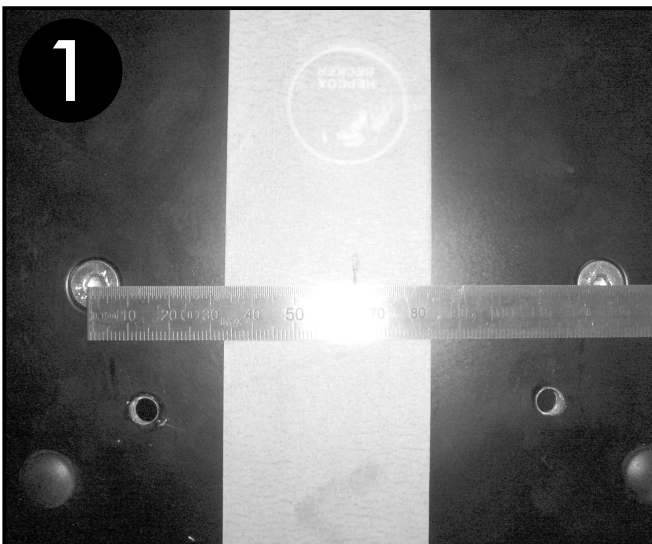
Usually the sport racks have matching borings, so that the rear bag attachment can be screwed directly.

With some older sport racks these holes are missing but, using this drilling pattern, you can do it by yourself.

If you are not a trained mechanic, please contact a specialist workshop

1. Sportrack mit Kreppband abkleben
2. Mittelebene skizzieren (symmetrisch über vorhandene Bohrungen)
3. Schablone ausschneiden und positionieren
4. Dabei auf Unterbau achten! Zugänglichkeit der Mutter prüfen.
5. Löcher anreißen
6. Angerissene Löcher mit Bauteil gegenprüfen
7. Löchern körnen und $\varnothing 7\text{mm}$ bohren
8. anschrauben

1. Mask off Sportrack with tape
2. sketch midplane - symmetrically over existing holes
3. Cut and position the drilling pattern
4. Pay attention to the substructure! Check accessibility of the nut.
5. Mark out the borings
6. Check borings with component
7. Center punch and drill holes $\varnothing 7\text{mm}$
8. screw on



Lock-it Hecktaschenbefestigung für Sporttracks Lock-it Rear bag attachment for Sporttracks

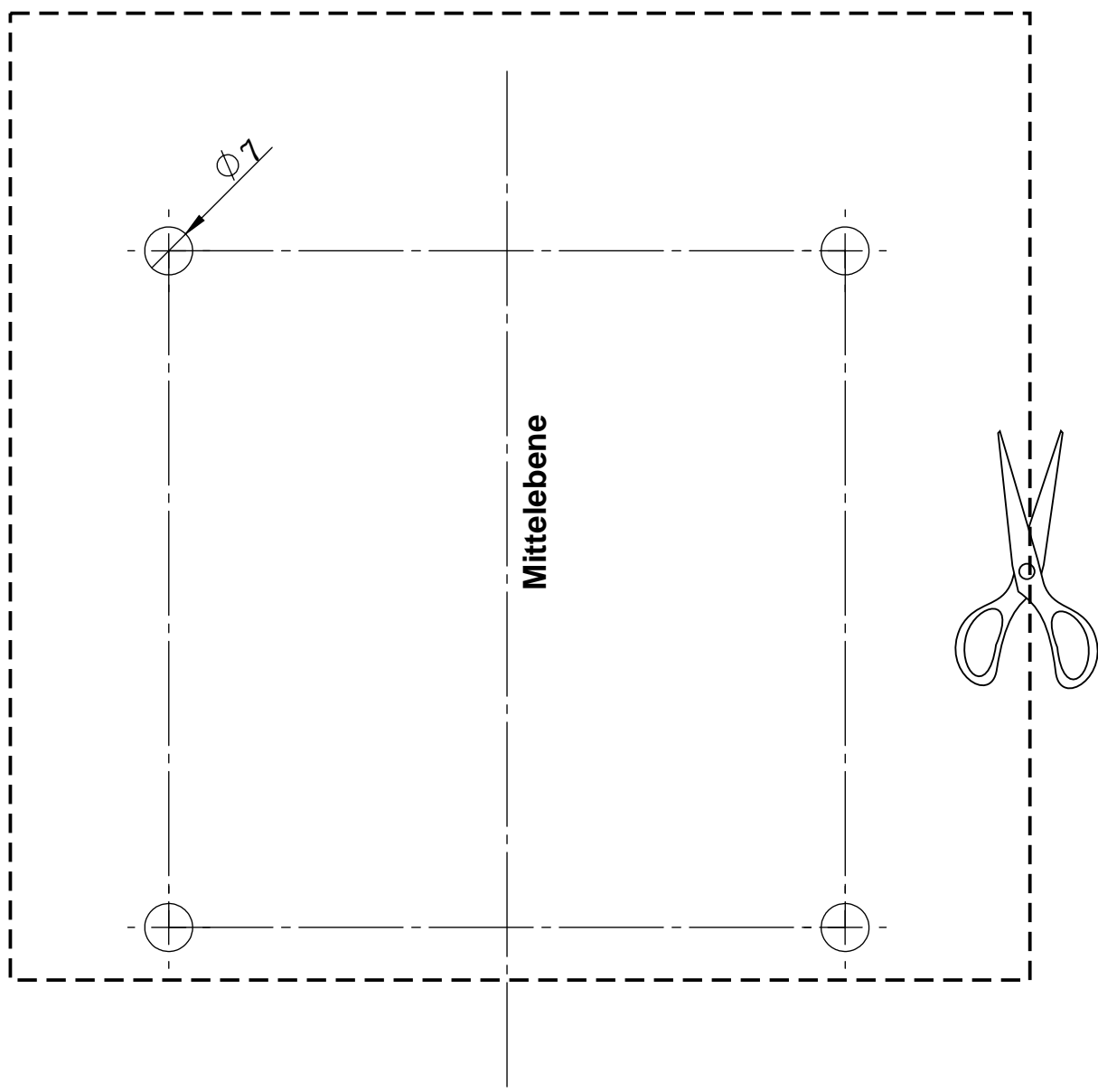


NACHRÜST-SET / RETROFIT KIT

Artikelnummer/Item-no.:
506150



**Vor dem Bohren Mass kontrollieren !
Control dimension before drilling !**



**Achtung ! Wenn Sie die Anleitung selber ausdrucken, beachten Sie unbedingt den Hinweis:
Damit die Schablone 1:1 wiedergegeben wird, muß der Ausdruck ohne Anpassung an die
Druckränder des Druckers (also in Originalgröße) gedruckt werden. Nach dem Ausdruck
Maß kontrollieren !**

**If you print the manual yourself, be sure to observe the following notice:
if you print the drilling pattern, you have to print it in original size (100%) without
downsizing/enlarging to the paper format. Control dimension after printing.**