

Motorschutzbügel/ Engine guard inkl. ProtectionPad

KTM Duke 690

Baujahr 2012-2015 / date of manufacture 2012-2015

Artikel Nr.: / Item-no.:

5017510 00 06 orange



DE INHALT
GB CONTENTS

- | | | |
|------|------------------|--|
| 1x | 700008414 | Motorschutzbügel links - Engine guard left |
| 1x | 700008415 | Motorschutzbügel rechts - Engine guard right |
| 1x | | Schraubensatz/Screw kit: |
| 1x | | Inbusschrauben M10x170 - allen screw M10x170 |
| 2x | | Inbusschrauben M10x45 - allen screw M10x45 |
| 4x | | Linsenkopfschrauben M6x50 - filister head screw M6x50 |
| 3x | | selbstsichernde Muttern M10 - self lock nut M10 |
| 2x | | Kunststoff- Klemmbacken-Satz Ø28 mit Gewindeplatte - frame adapter Ø28 |
| 4x | | U-Scheiben Ø10,5 - washer Ø10,5 |
| 4x | | U-Scheiben Ø6,4 - washer Ø6,4 |
| 2x | | Aludistanzen Ø18xØ11x10mm - alu spacer Ø18xØ11x10mm |
| 1x | | Verbindungsstück Ø25 mm / connector Ø25 mm |
|
 | | |
| 1x | 507.001 | ProtectionPad Set schwarz/black |
| 1x | | 1x Padkopf links / Pad left |
| 1x | | 1x Padkopf rechts / Pad right |
| 1x | | 1x Polymerelement links / Polymer element left |
| 1x | | 1x Polymerelement rechts / Polymer element right |
| 1x | | 1x Logo-Blende links / Cover left |
| 1x | | 1x Logo-Blende rechts / Cover right |
| 2x | | 2x Hülse ø11 mm / Spacer ø11 mm |



070314/230914/010317

Motorschutzbügel/ Engine guard inkl. ProtectionPad

KTM Duke 690

Baujahr 2012-2015 / date of manufacture 2012-2015

Artikel Nr.: / Item-no.:

5017510 00 06 orange



DE WICHTIG
GB IMPORTANT

Beachten Sie die in Ihrem Land geltenden Zulassungsbestimmungen.

Für den Bereich der BRD gilt: Ein Eintrag in die Fahrzeugpapiere ist nicht erforderlich.

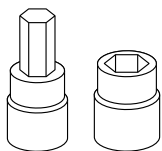
Die Voraussetzung für die Montage ist natürlich eine gewisse technische Erfahrung. Wenn Sie sich nicht sicher sind, wie man eine bestimmte Arbeit ausführt, sollten Sie diese Ihrer Fachwerkstatt überlassen. Ziehen sie alle zugänglichen Schrauben zuerst nur locker an. Nachdem alles montiert ist, werden die Schrauben dann auf das entsprechende Anzugsmoment festgezogen. Dadurch wird sichergestellt, dass das Produkt spannungsfrei angebaut ist. Anzugsmomente beachten! Nach der Montage alle Verschraubungen auf festen Sitz kontrollieren!

Zur Montage ist eine zweite Person hilfreich.

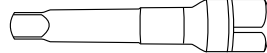
Of course, the assembly requires a certain technical experience. If you are not sure how to execute a determined action, you should ask your local distributor to do it. First, tighten all screws only loosely. After mounting all parts, the screws should be tightened to the torque specified. This guarantees, that the product is mounted without tension. Observe the tightening torques of the manufacturer! Control all screw connections after the assembling for tightness!

To mount this guard, a second person is helpful.

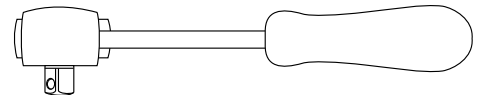
DE BENÖTIGTE WERKZEUGE
GB TOOLS REQUIRED



Set



Verlängerung/extension



Ratsche/Ratchet

DE VORBEREITUNG
GB PREPARING

Vorbereitung:

Der Protection Pad - Kopf muß vor der Befestigung am Motorschutzbügel zusammengebaut werden.

Zuerst die Hülse einsetzen. ①

Anschließend das Polymerelement einschieben. ②

Zuletzt die Logo-Blende einsetzen. ③

Bitte Reihenfolge beachten!

Preparing:

The Protection Pad kit must be assembled before attaching the holder.

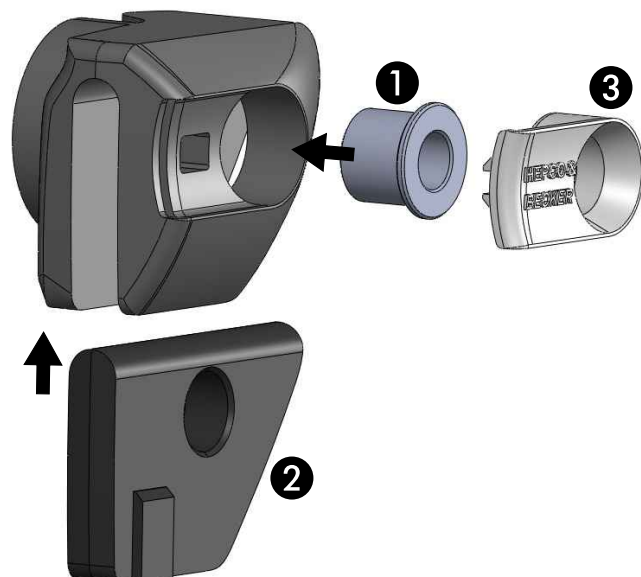
First insert the spacer. ①

Then push in the polymer element. ②

At last insert the cover. ③

Please note the sequence !

1



Motorschutzbügel/ Engine guard inkl. ProtectionPad

KTM Duke 690

Baujahr 2012-2015 / date of manufacture 2012-2015

Artikel Nr.: / Item-no.:

5017510 00 06 orange



DE MONTAGEANLEITUNG
GB MOUNTING INSTRUCTIONS

Befestigung vorne unten links:

Die Originalschraube der Motoraufhängung unterhalb des Kühlers demontieren (entfällt).

Hierbei muss der Krümmer oben und unten gelöst werden und etwas gedreht werden, damit die Schraube entfernt werden kann.

Nach dem Entnehmen der Schraube den Krümmer wieder montieren.

Nun die mitgelieferte Inbusschraube M10x170 sowie die U-Scheibe Ø10,5 von der linken Seite her mit dem linken Motorschutzbügel montieren.

Zwischen Lasche und Motoraufhängung die Aludistanz Ø18xØ11x10 mm fügen.

Fastening of the engine guard front bottom left:

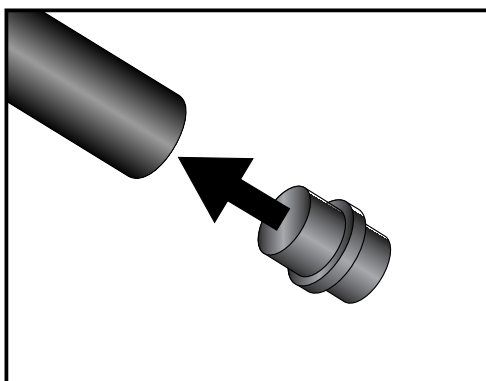
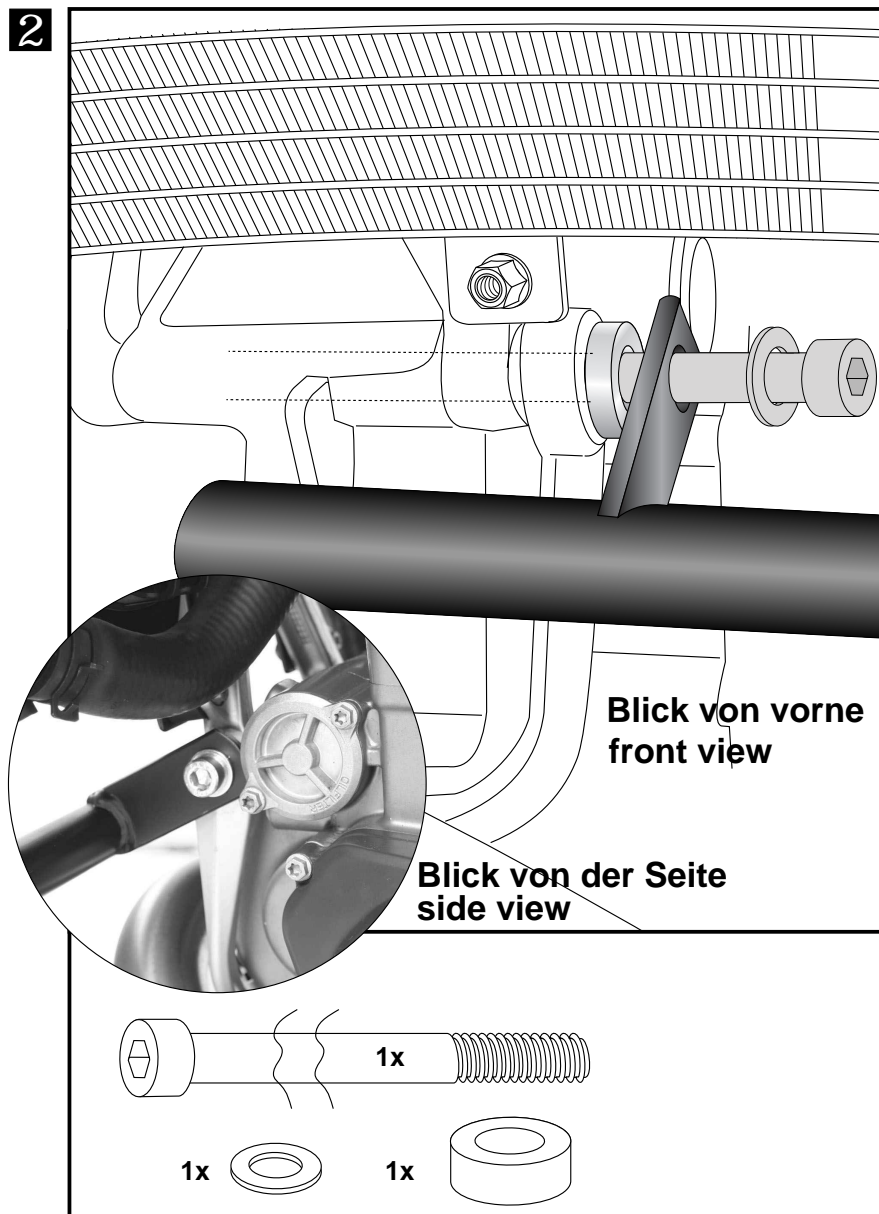
Dismantle original screw of the engine bolting under the cooler, screw is obsolete. Notice: the exhaust manifold has to be loosened and to be rotated slightly so that the screw can be removed.

After dismantling of the screw, mount the exhaust manifold again.

Now mount the supplied allen screw M10x170 and the washer Ø10, 5 from the left side with the left engine guard.

Add alu spacer Ø18xØ11x10 mm between flap and engine mount.

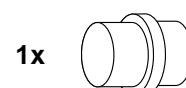
2



3

Das Verbindungsstück Ø25 in das Rohrende des montierten linken Motorschutzbügels fügen.

Insert the Ø25 connector into the tube end of the left engine guard.



Motorschutzbügel/ Engine guard inkl. ProtectionPad

KTM Duke 690

Baujahr 2012-2015 / date of manufacture 2012-2015

Artikel Nr.: / Item-no.:

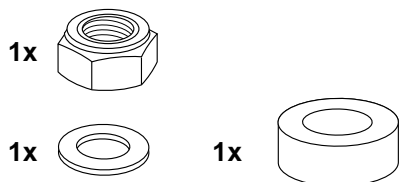
5017510 00 06 orange



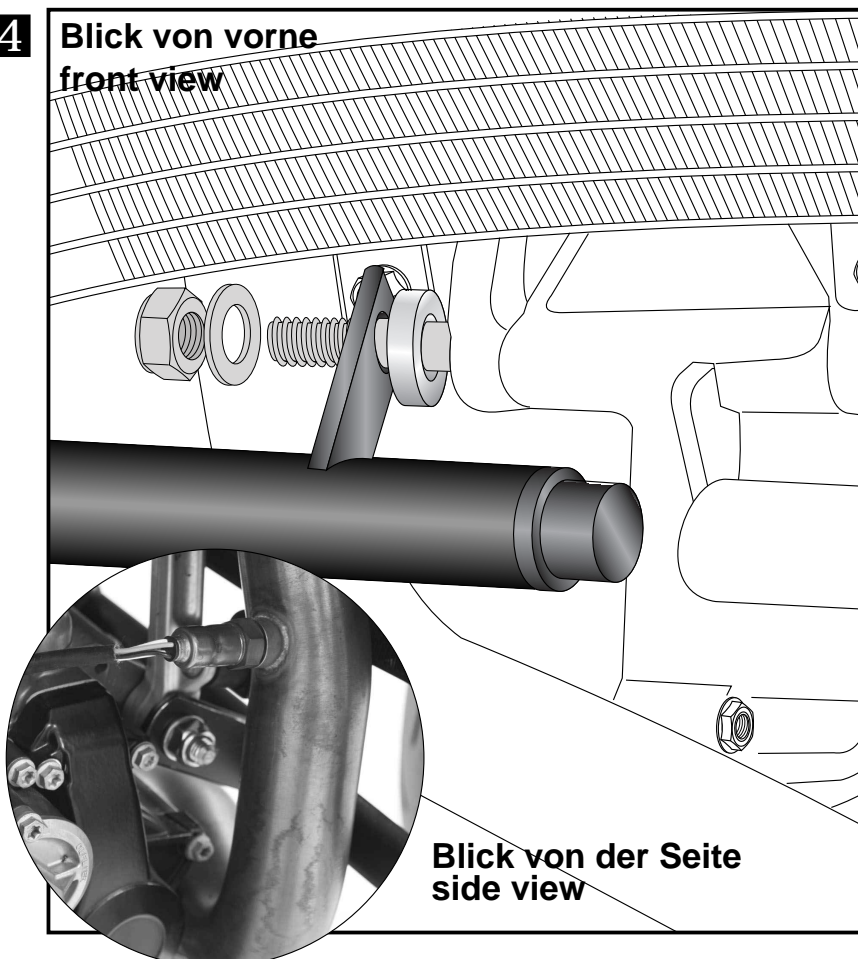
DE MONTAGEANLEITUNG
GB MOUNTING INSTRUCTIONS

Befestigung vorne unten rechts:
auf das überstehende Gewinde den rechten Bügel fügen und mit der selbstsichernden Mutter M10 sowie U-Scheibe Ø10,5 verschrauben. Vor dem Motor die beiden Bügel zusammen stecken. Zwischen Lasche und Motoraufhängung die Aludistanz Ø18xØ11x10mm fügen.

Fastening of the engine guard front bottom right:
add on the exposed thread of the screw, mounted in step 1 the right engine guard and secure it with the self-locking nut M10 and washer Ø10, 5.
Stuck the two engine guards together in front of the engine block.
Add alu spacer Ø18xØ11x10 mm between flap and engine mount.



4 **Blick von vorne**
front view



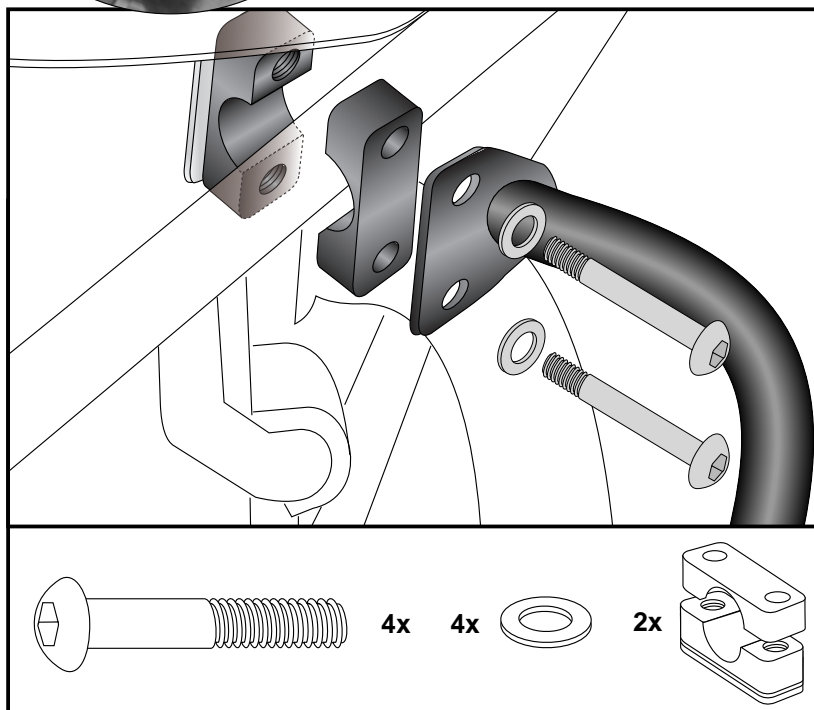
Blick von der Seite
side view

Befestigung oben links und rechts:
Am Rahmen mit den Klemmböcken Ø28 sowie Linsenkopfschrauben M6x50 und U-Scheiben Ø6,4

Nun alle Schrauben festziehen.

Fastening of the engine guard top left + right:
at the frame tube with the frame adapters Ø28mm and filister head screws M6x50 with washers Ø6,4.

5



Motorschutzbügel/ Engine guard inkl. ProtectionPad

KTM Duke 690

Baujahr 2012-2015 / date of manufacture 2012-2015

Artikel Nr.: / Item-no.:

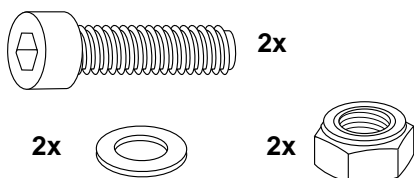
5017510 00 06 orange



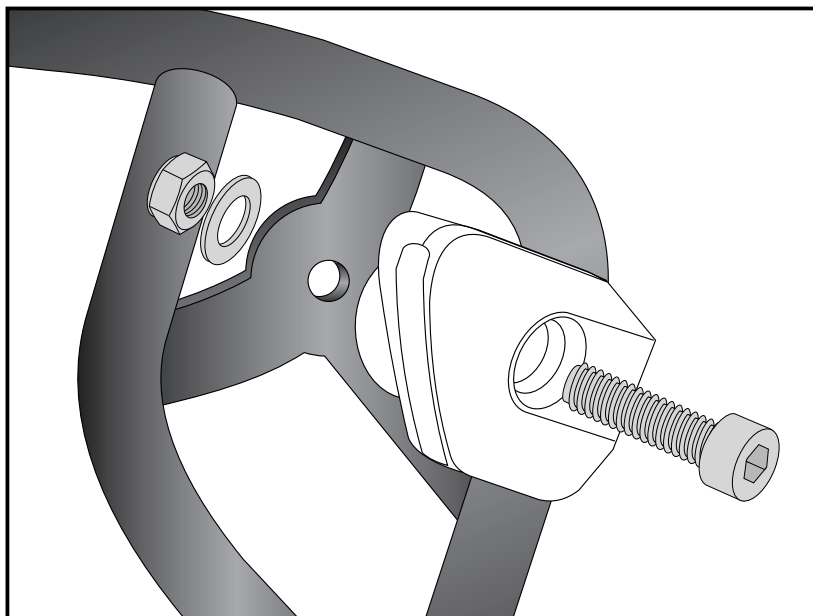
DE MONTAGEANLEITUNG
GB MOUNTING INSTRUCTIONS

Befestigung der ProtectionPads am
Motorschutzbügel links und rechts:
mit den Inbusschrauben M10 x 45. Von
der Rückseite mit den U-Scheiben Ø10,5
und selbstsichernden Muttern M10
verschrauben.

Fastening of the ProtectionPads at the
engine guard left + right:
with allwn screws M10 x 45. Secure with
washer Ø10,5 and self lock nuts M10.



6



DE ACHTUNG
GB CAUTION

Nach der Montage alle Verschraubungen auf festen Sitz kontrollieren ! Abgebaute Teile
wieder montieren. Bitte beachten Sie unsere beigefügten Serviceinformationen.

Control all screw connections after the assembling for tightness! Reassemble the
dismanteled parts. Please notice our enclosed service information.

Als weiteres Zubehör lieferbar:/ Also available:

6307510 00 01	C-Bow Taschenhalter/C-Bow Softbag holder
6507510 01 01	Alurack
6617510 01 01	Easyrack
6707510 00 01	Sportrack
7007510 00 01	Lampenschutzgitter/Headlight grilles

Weiteres Zubehör auf unsere Homepage. More accessories: see our homepage.



Hepco & Becker GmbH
An der Steinmauer 6
D-66955 Pirmasens
Germany

Tel.: +49 (0)6331 - 1453 - 100
Fax: +49 (0)6331 - 1453 - 120
eMail: vertrieb@hepco-becker.de
www.hepco-becker.de