

Motorschutzbügel

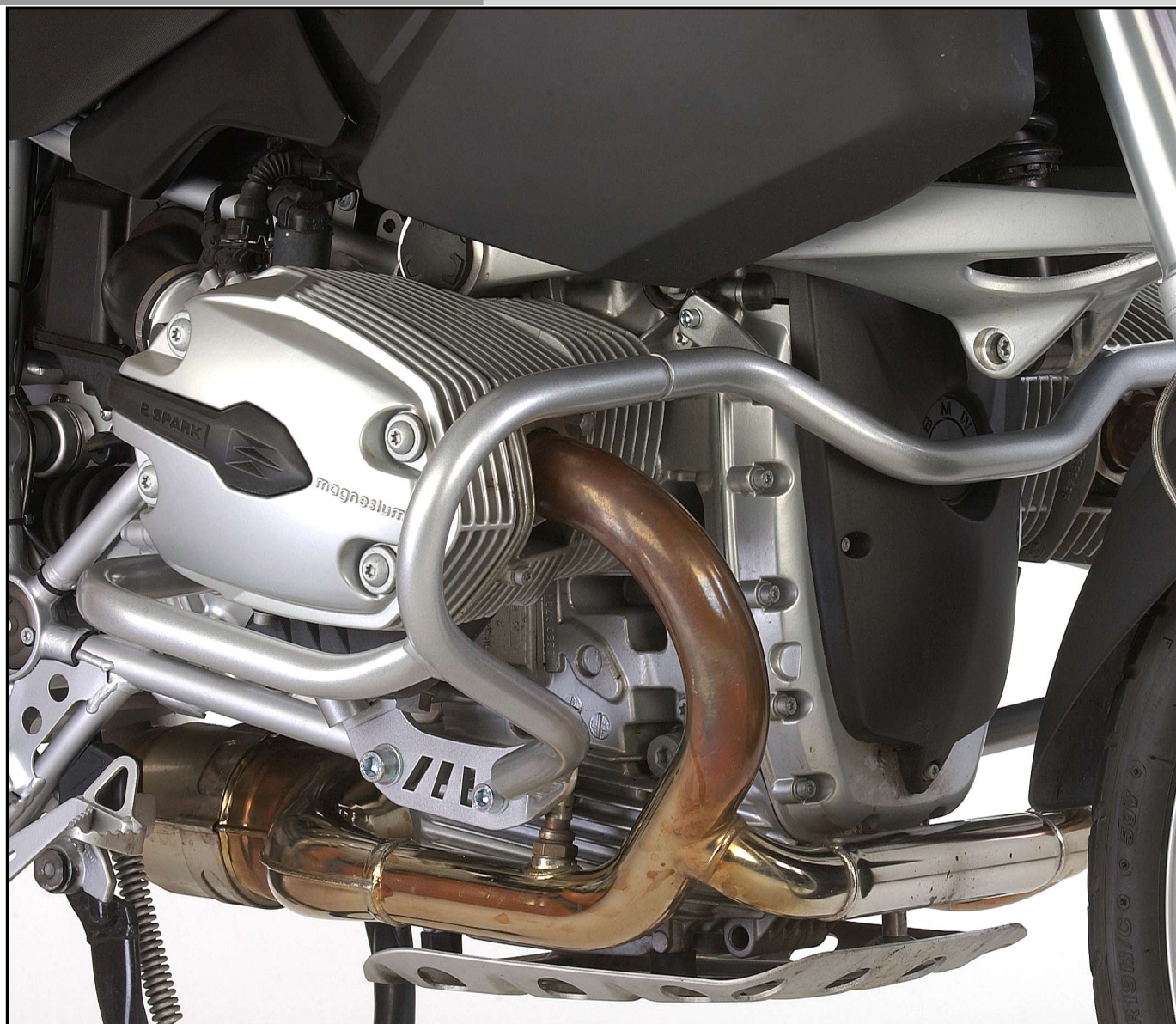
BMW R 1200 GS

Art.-Nr.:

502.918 00 01 schwarz

502.918 00 09 silber

Seitenkoffer
Topcases
Gepäckträger
Lock it System
Softbags
Aluminiumkoffer
Lederkoffer
Schutzbügel
Hauptständer
Chopper-Parts
Accessoires



Anzugsmomente des Motorradherstellers beachten!
Nach der Montage alle Verschraubungen auf festen Sitz kontrollieren!
Bitte beachten Sie unsere beigefügten Serviceinformationen.



Hepco & Becker GmbH
An der Steinmauer 6
D-66955 Pirmasens
Tel.: 0049 6331 - 1453 - 100
www.hepco-becker.de

Motorschutzbügel

BMW R 1200 GS

Art.-Nr.:

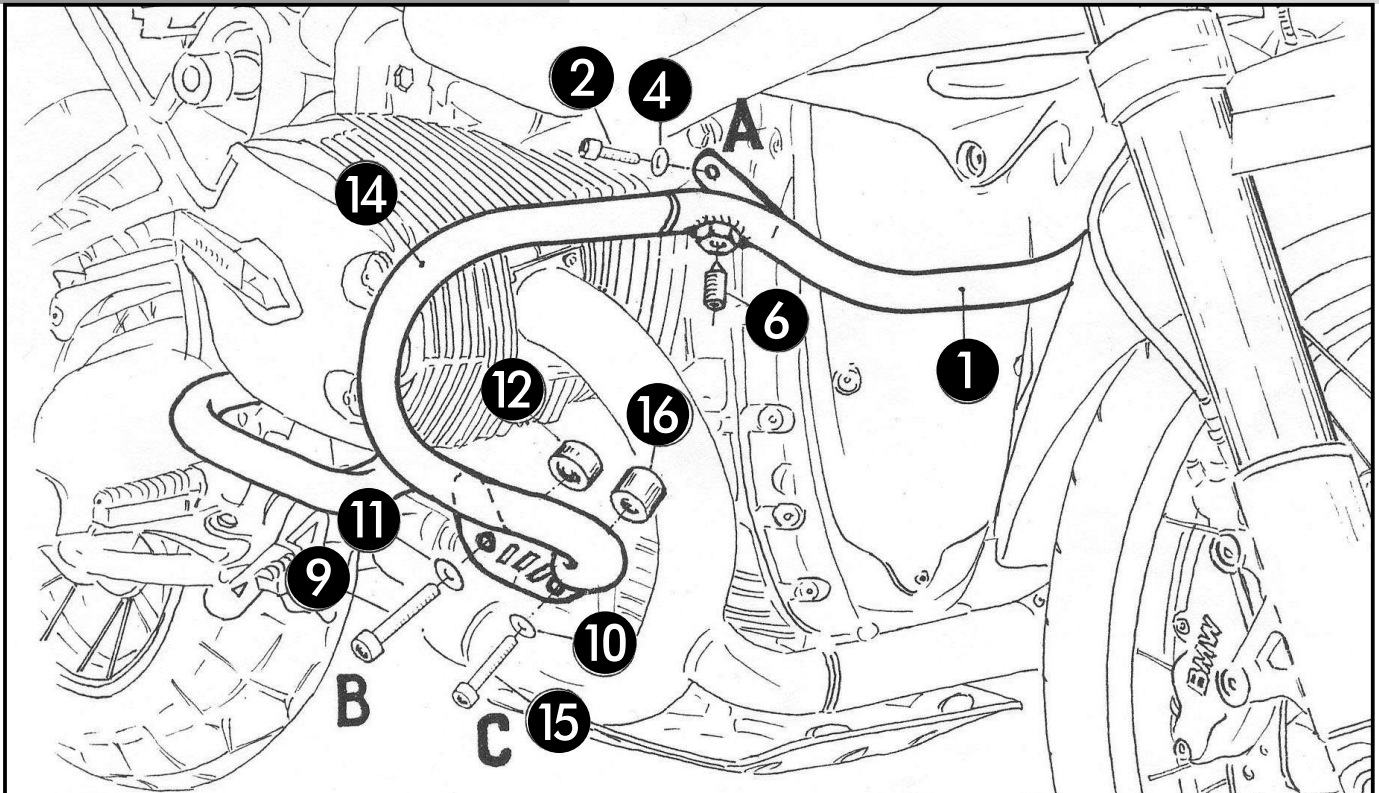
502.918 00 01 schwarz

502.918 00 09 silber

Seitenkoffer
Topcases
Gepäckträger
Lock it System
Softbags
Aluminiumkoffer
Lederkoffer
Schutzbügel
Hauptständer
Chopper-Parts
Accessoires



Montage



Zur Montage ist eine TORX-NUSS T 55 erforderlich!

Zum Sichern der Schrauben sollte man Schraubensicherungsmittel (Loctite, etc.) verwenden!

	Teile-Nr.	Anzahl	Bezeichnung
Rechts oben (A) an vorhandener Gewindelasche	①	1	Befestigungsbügel
	②	1	Inbusschraube M 6 x 18
	④	1	U-Scheibe Ø 6,4 mm
Rechts hinten (B) Originalschraube entfällt	①④	1	Motorschutzbügel rechts
	⑨	1	Inbusschraube M 12 x 80
	①①	1	U-Scheibe Ø 12,5 mm
	①②	1	Aludistanz Ø 25 x Ø 13 x 25 mm
Rechts vorne (C) vorhandene Gewindebohrung	①⑤	1	Inbusschraube M 10 x 65
	①⑩	1	U-Scheibe Ø 10,5 mm
	①⑥	1	Aludistanz Ø 25 x Ø 11 x 40 mm
an Befestigungsbügel	⑥	1	Gewindestift M 6 x 10 mm

L. 111.

Motorschutzbügel

BMW R 1200 GS

Art.-Nr.:

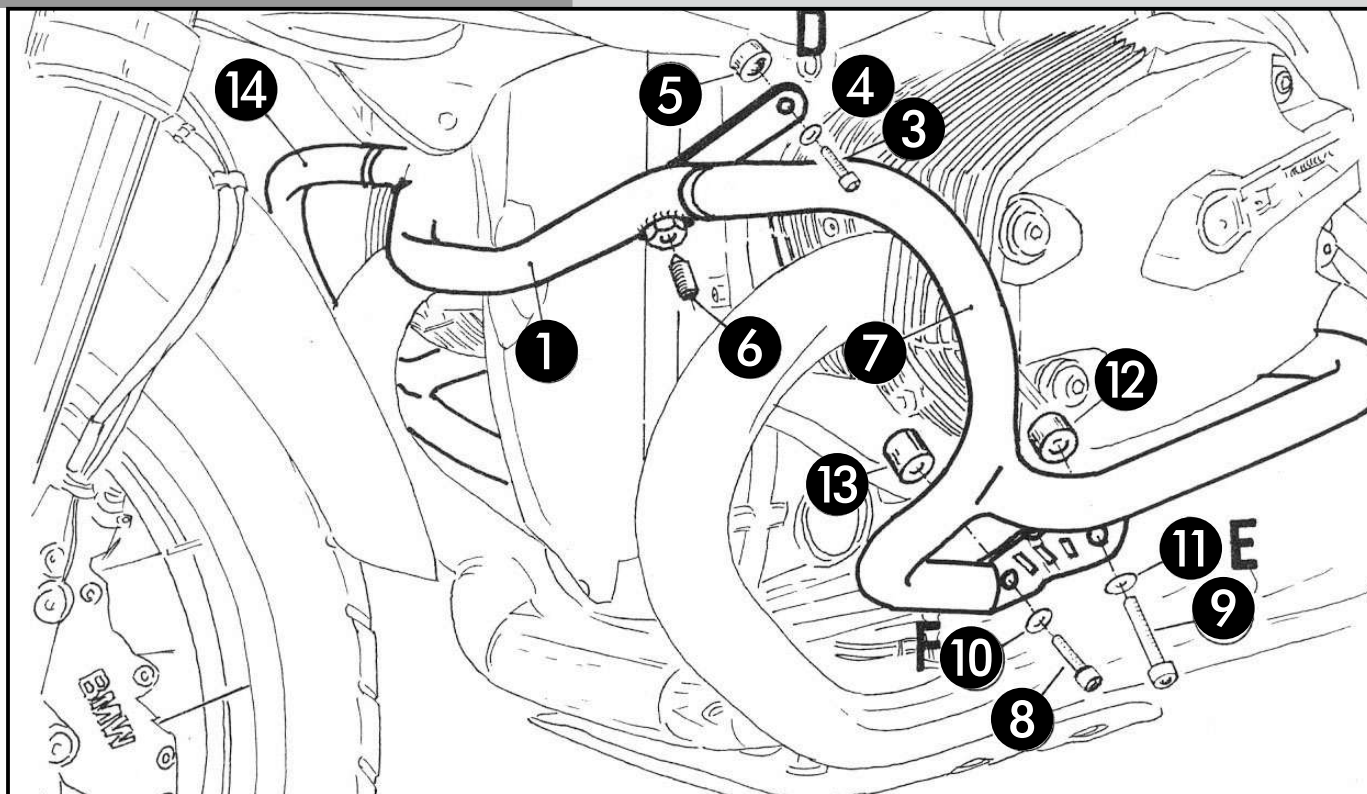
502.918 00 01 schwarz

502.918 00 09 silber

Seitenkoffer
Topcases
Gepäckträger
Lock it System
Softbags
Aluminiumkoffer
Lederkoffer
Schutzbügel
Hauptständer
Chopper-Parts
Accessoires



Montage



	Teile-Nr.	Anzahl	Bezeichnung
Links oben (D) an vorhandener Gewindelasche	③	1	Inbusschraube M 6 x 30
	④	1	U-Scheibe Ø 6,4 mm
	⑤	1	Aludistanz Ø 18 x Ø 7 x 10 mm
Links hinten (E) Originalschraube entfällt	⑦	1	Motorschutzbügel links
	⑨	1	Inbusschraube M 12 x 80
	①①	1	U-Scheibe Ø 12,5 mm
	①②	1	Aludistanz Ø 25 x Ø 13 x 25 mm
Links vorne (F)	⑧	1	Inbusschraube M 10 x 55
	①⑩	1	U-Scheibe Ø 10,5 mm
	①③	1	Aludistanz Ø 25 x Ø 11 x 30 mm
an Befestigungsbügel	⑥	1	Gewindestift M 6 x 10 mm

Engine guard

BMW R 1200 GS

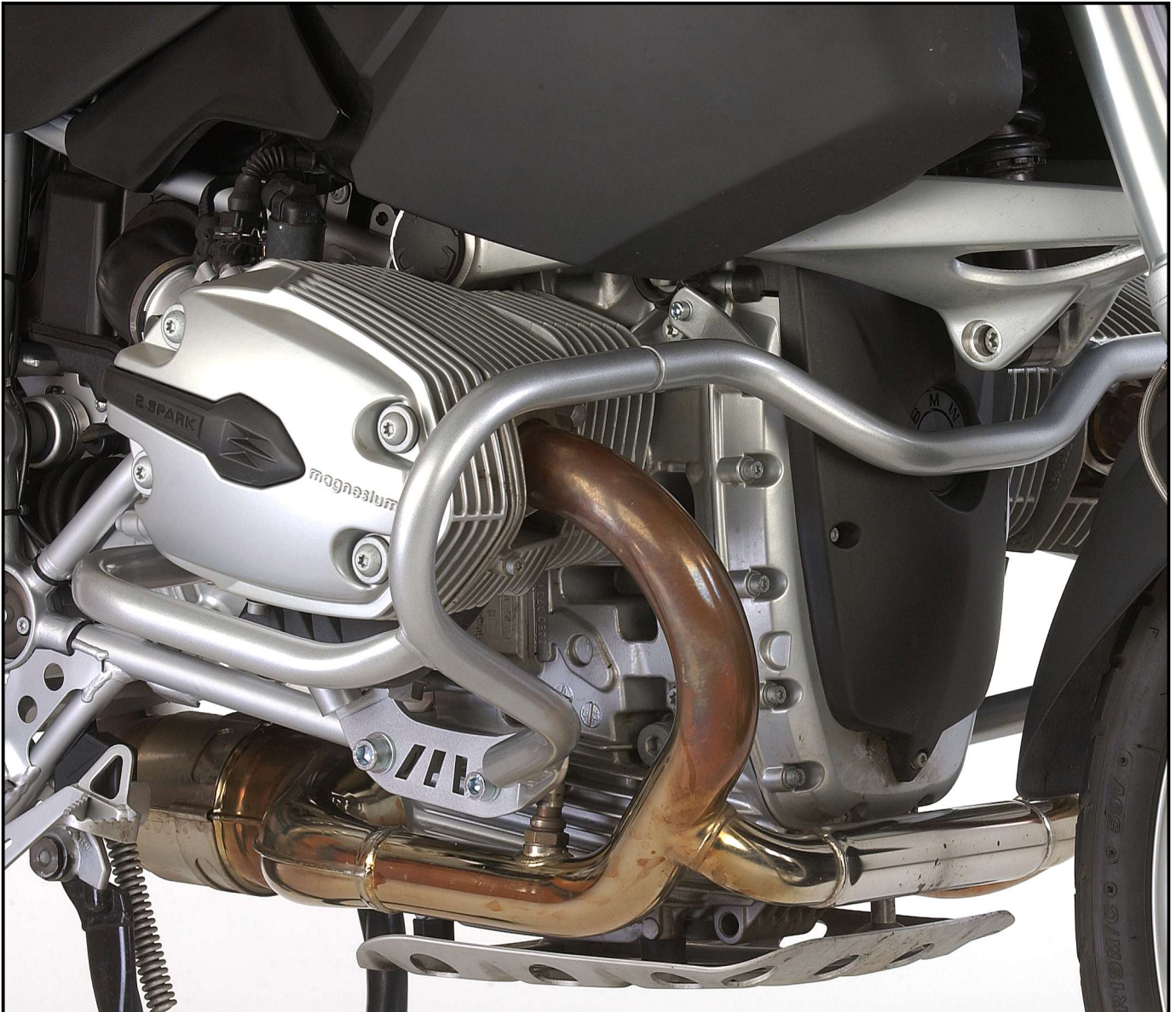
Item - No.:

502.918 00 01 black

502.918 00 09 silver

Assembling instructions

Side cases
Top cases
luggage frames
Lock it system
Softbags
Aluminium luggage
Leather luggage
Protection bars
Center stands
Chopper parts
Accessories



Control all screw connections after the assembling for tightness!
Please notice our enclosed service information.



Hepco & Becker GmbH
An der Steinmauer 6
D-66955 Pirmasens
Tel.: 0049 6331 - 1453 - 100
www.hepco-becker.de

Engine guard

BMW R 1200 GS

Item - No.:

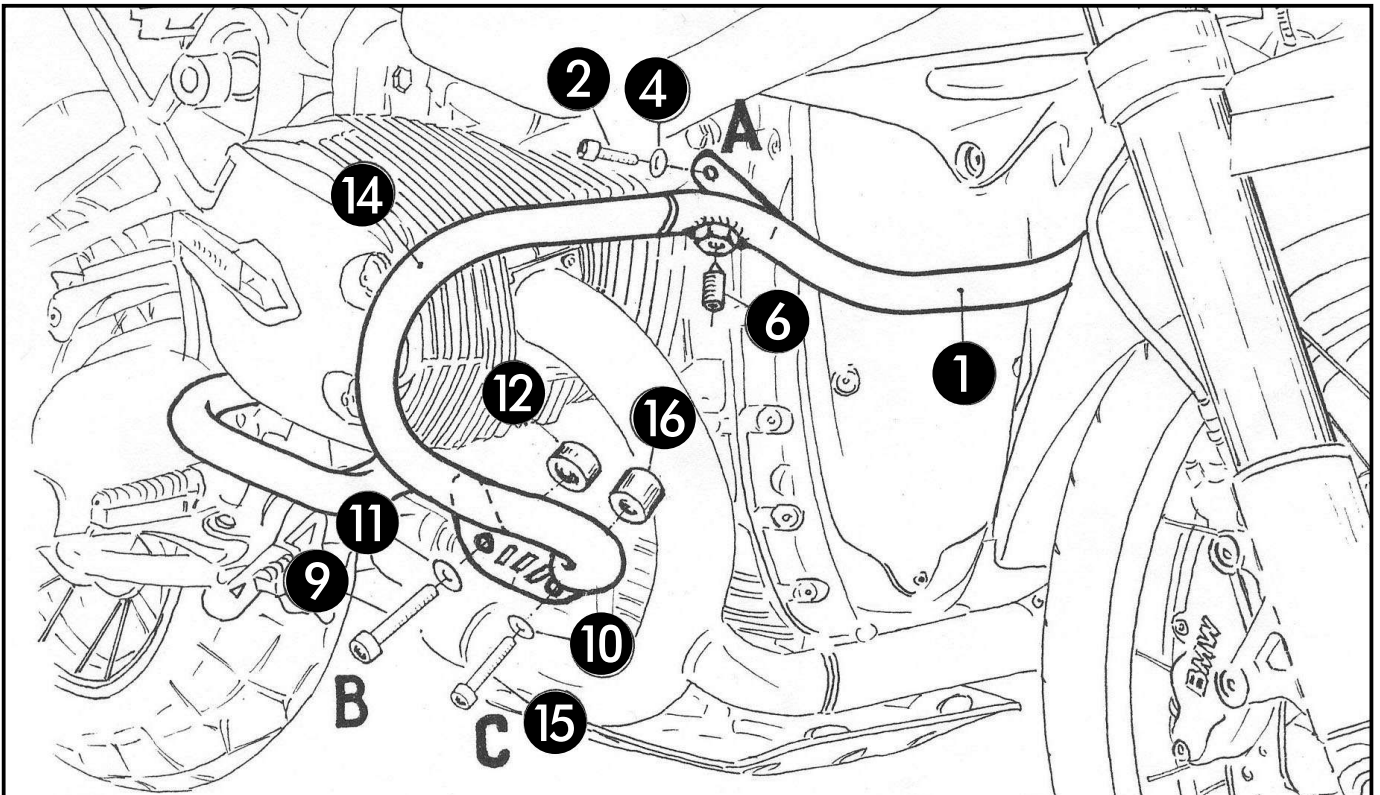
502.918 00 01 black

502.918 00 09 silver

- Side cases
- Top cases
- luggage frames
- Lock it system
- Softbags
- Aluminium luggage
- Leather luggage
- Protection bars
- Center stands
- Chopper parts
- Accessories



Assembling instructions



For mounting a T55 Torx-nut is required.

Medium strength liquid thread-locker (i.e. Locktite) should be used to secure all screws, bolts, and nuts.

	no.:	description
Right top (A) at the original thread	①	Bracing bow
	②	Allen screw M6 x18
	④	Washer ø6,4
Right rear (B) instead original screw	⑭	Crash bar right
	⑨	Allen screw M12 x 80
	⑪	Washer ø12,5
	⑫	Spacer ø25 x ø13 x 25 mm
Right front(A) at the original thread	⑮	Allen screw M10 x 65
	⑩	Washer ø10,5
	⑯	Spacer ø25 x ø11 x 40 mm
at the bracing bow	⑥	Grub screw M6 x 10 mm

Engine guard

BMW R 1200 GS

Item - No.:

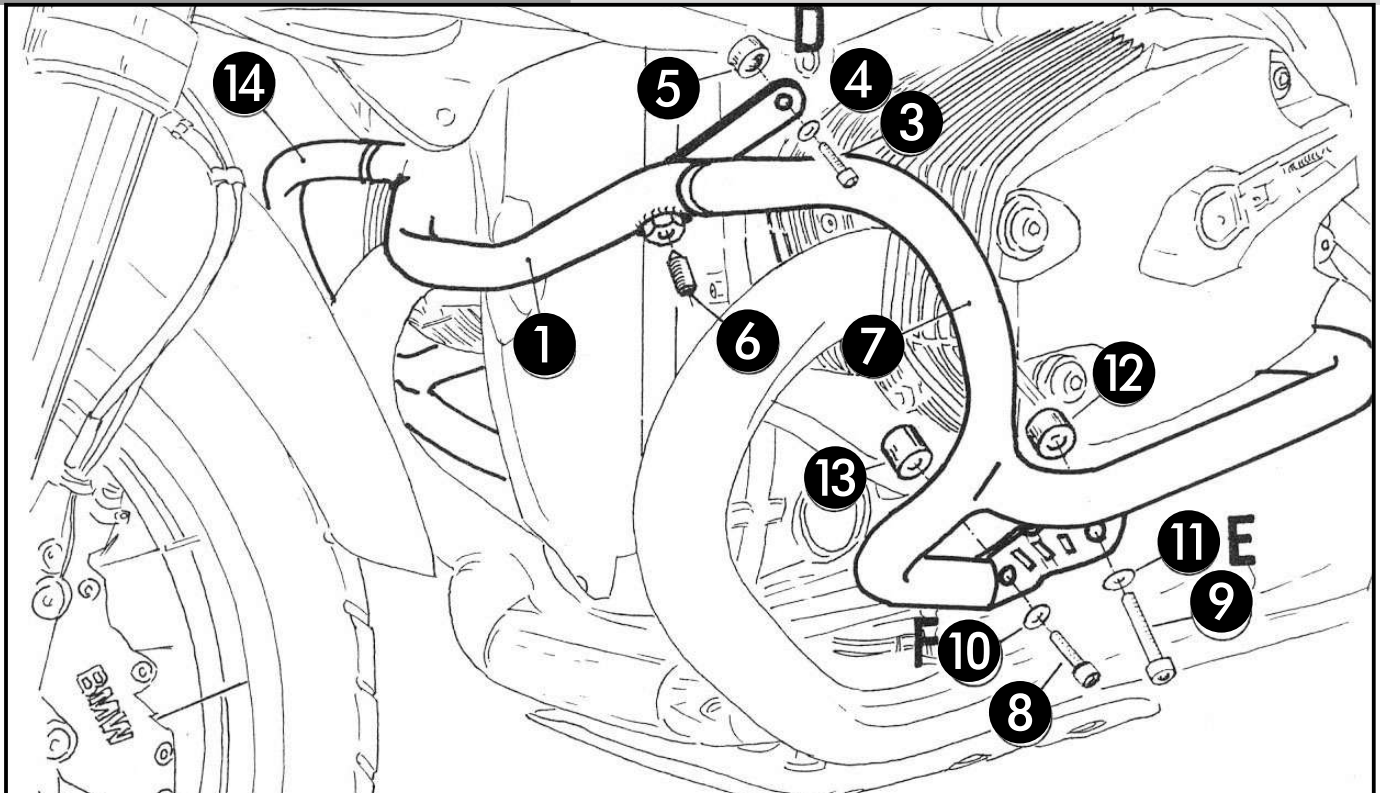
502.918 00 01 black

502.918 00 09 silver

- Side cases
- Top cases
- luggage frames
- Lock it system
- Softbags
- Aluminium luggage
- Leather luggage
- Protection bars
- Center stands
- Chopper parts
- Accessories



Assembling instructions



	no.:	description
Left top (D) at the original thread	③	Allen screw M6 x 30
	④	Washer ø6,4
	⑤	Spacer ø18 x ø7 x 10 mm
Left rear (E) instead original screw	⑦	Crash bar left
	⑨	Allen screw M12 x 80
	⑪	Washer ø12,5
	⑫	Spacer ø25 x ø13 x 25 mm
Left front (F) instead original screw	⑧	Allen screw M10 x 55
	⑩	Washer ø10,5
	⑬	Spacer ø25 x ø11 x 30 mm
at the bracing bow	⑥	Grub screw M6 x 10 mm