

## Zusatzscheinwerfer Micro-Flooter für Motorschutzbügel

YAMAHA XT 1200 Z Super Tenere bis Baujahr 2013

YAMAHA XT 1200 Z Super Ténéré  
YAMAHA XT 1200 ZE Super Ténéré ab Baujahr 2014

Art.-Nr.: 730.4531

### Montage

Stück	Bestellnr.	Bezeichnung
1	151.160	Micro Flooter Scheinwerfer Set: 1x Scheinwerfer rechts (151.162) 1x Scheinwerfer links (151.161)
2		Haltetasche
1	701.526HB	Kabelbaum
1	300.308	Kabelschnellverbinder (Abzweigverbinder)
4	150.896	Linsenkopfschrauben M6 x 50
4	150.809	U-Scheibe ø6,4
10	270.115	Kabelbinder
2	300.307	Isolierschlauch 60 cm
2	150.720	Klemmbackensatz mit Gewindeplatte ø 25 mm



Abbildung mit Zubehör Schutzgitter für Microflooter 730.100

**Die Montage der Micro-Flooter ist nur in Verbindung mit dem Hepco & Becker Motorschutzbügel Art.-Nr.: 501.4531 00 01 möglich !  
Der Tankschutzbügel Art.-Nr.: 502.4531 00 01 kann zusätzlich angebaut werden.**

**Anzugsmomente des Motorradherstellers beachten!  
Nach der Montage alle Verschraubungen auf festen Sitz kontrollieren!  
Bitte beachten Sie unsere beigelegten Serviceinformationen.**

Als weiteres Zubehör lieferbar:

Seitenträger Lock it (abnehmbar), Motorschutzbügel, Tankschutzbügel, Lampengitter, Motorschutzplatte, Griffschutz, Kardanschutzzug.....und viel weiteres Zubehör



**Hepco & Becker GmbH**  
**An der Steinmauer 6**  
**D-66955 Pirmasens**

**Tel.: 06331 - 1453 - 100**  
**Fax: 06331 - 1453 - 120**  
**eMail: [vertrieb@hepco-becker.de](mailto:vertrieb@hepco-becker.de)**  
**[www.hepco-becker.de](http://www.hepco-becker.de)**

## Zusatzscheinwerfer Micro-Flooter für Motorschutzbügel

YAMAHA XT 1200 Z Super Tenere bis Baujahr 2013

YAMAHA XT 1200 Z Super Ténéré  
YAMAHA XT 1200 ZE Super Ténéré ab Baujahr 2014

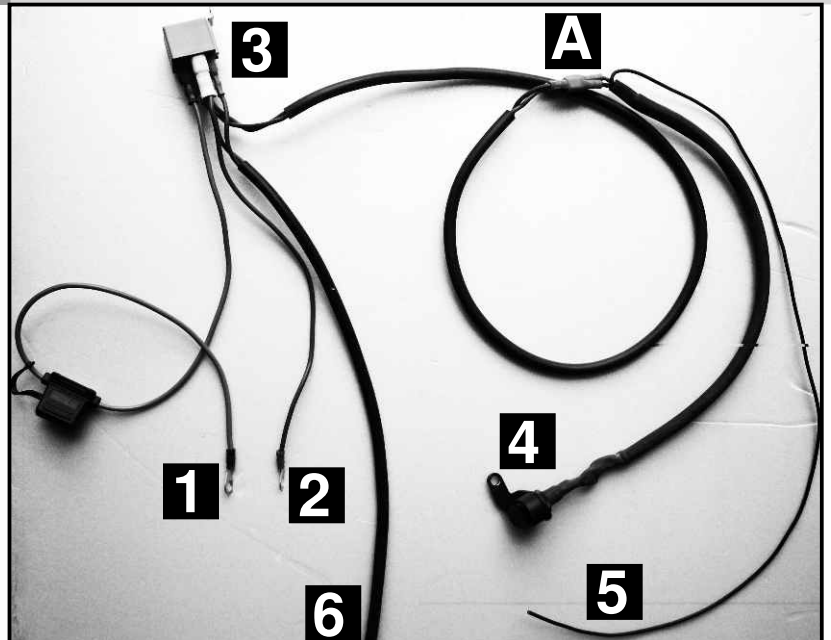
Art.-Nr.: 730.4531

## Montage

### Übersicht Kabelbaum:

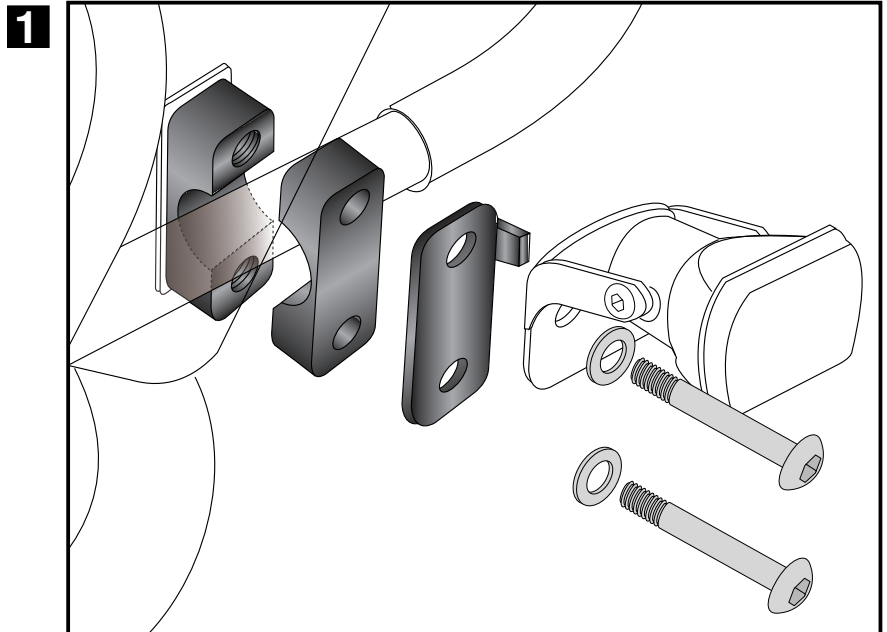
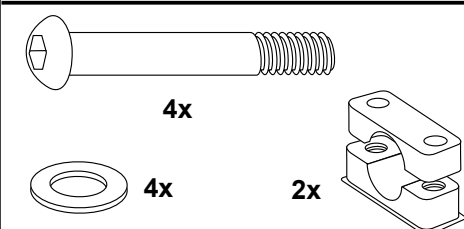
- 1** Anschluß an Batterie, Pluspol
- 2** Anschluß an Batterie, Minuspol
- 3** Relais
- 4** An/Aus Schalter
- 5** Leitung zum Standlicht
- 6** Leitungen zu den Micro-Flootern
- A** Trennstelle Kabel zur Montageerleichterung

Seitenkoffer  
Topcases  
Gepäckträger  
Lock it System  
Softbags  
Aluminiumkoffer  
Lederkoffer  
Schutzbügel  
Hauptständer  
Chopper-Parts  
Quad-Parts  
Accessoires



### Befestigung der Micro-Flooter Halterung links und rechts:

Diese erfolgt am Motorschutzbügel mit den mitgelieferten Klemmbacken und der Haltetasche. Zur Befestigung die Linsenkopfschrauben M6x50 sowie U-Scheiben Ø6,4 verwenden.



## Zusatzscheinwerfer Micro-Footer für Motorschutzbügel

YAMAHA XT 1200 Z Super Tenere bis Baujahr 2013

YAMAHA XT 1200 Z Super Ténéré  
YAMAHA XT 1200 ZE Super Ténéré ab Baujahr 2014

Art.-Nr.: 730.4531

## Montage

Seitenkoffer  
Topcases  
Gepäckträger  
Lock it System  
Softbags  
Aluminiumkoffer  
Lederkoffer  
Schutzbügel  
Hauptständer  
Chopper-Parts  
Quad-Parts  
Accessoires



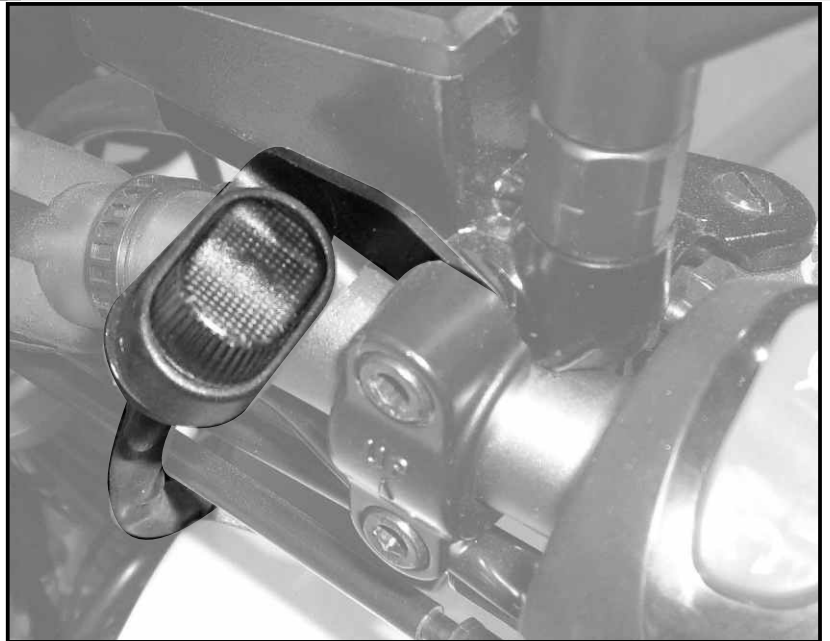
### Montage des Schalters:

Trennen Sie das Kabelbaumteilstück an der Trennstelle **A** vom restlichen Kabelbaum. Dies vereinfacht die weiteren Schritte.

Das Leitungsende mit dem Schalter wird z.B. am Bremsflüssigkeitsbehälter befestigt oder an anderer, passender Stelle, je nach Modell. Originalschraube herausdrehen und mit dem Befestigungswinkel wieder eindrehen.

Das einzelne schwarze Kabel wird mit dem Kabelschnellverbinder an der Standlichtleitung verklemmt.

**2**



### Vorbereitung:

Seiten- und Frontverkleidungen demontieren. Masseanschluß der Batterie abklemmen.

### Anschlüsse an Batterie:

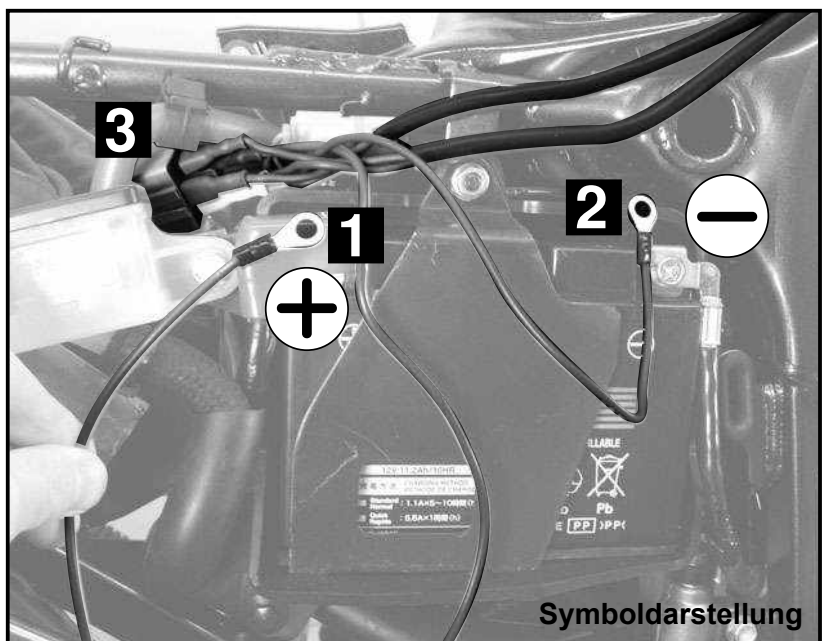
Das rote Kabel **1** wird am Pluspol der Batterie angeklemt.

Das braune Kabel **2** wird am Minuspol der Batterie angeklemt.

Das Relais wird mit Kabelbindern im Batteriebereich befestigt. **3**

Die Leitungen zum Schalter und zu den Flootern nach vorne verlegen. So verlegen, daß die Leitungen nicht scheuern oder gequetscht werden können. Die Leitungen mit Kabelbindern fixieren. Kabelbaumstück mit Schalter an Punkt **A** wieder mit Kabelbaum verbinden. Masseanschluß Batterie wieder herstellen.

**3**



Symboldarstellung

## Micro Flooter accessory spotlight for engine guard

**YAMAHA XT 1200 Z Super Tenere**  
up to date of manufacture 2013

**YAMAHA XT1200 Z Super Ténéré**  
**YAMAHA XT1200 ZE Super Ténéré**  
from date of manufacture 2014

Item-No. 730.4531

### Assembling instructions

Quant	item no.	description
1	151.160	Micro Flooter accessory spotlight set: 1x spotlight right (151.162) 1x spotlight left (151.161)
2		holding adapter
1	701.526HB	switch and wire harness
1	300.308	quick connector for cable
4	150.896	filister head screw M6 x50
4	150.809	washer ø6,4
10	270.115	cable ties
2	300.307	tubing á 60 cm
2	150.720	adapterset for tubes ø 25 mm



Picture shows optional protection grille for Microflooter 730.100

**For fastening the Micro-Flooter you need the Hepco & Becker engine guard  
item-no.: 501.4531 00 01 ! In addition the tank guard can be mounted.**

**Control all screw connections after the assembling for tightness!  
Please notice our enclosed service information.**

Also available:

Side carrier Lock it (removable), Engine guard, Tank guard, Skid plate, Headlight grilles  
and much more accessories.



**Hepco & Becker GmbH**  
**An der Steinmauer 6**  
**D-66955 Pirmasens**  
**Germany**

**Tel.: +49 6331 - 1453 - 100**  
**Fax: +49 6331 - 1453 - 120**  
**eMail: [vertrieb@hepco-becker.de](mailto:vertrieb@hepco-becker.de)**  
**[www.hepco-becker.de](http://www.hepco-becker.de)**



## Micro Flooter accessory spotlight for engine guard

YAMAHA XT 1200 Z Super Tenere  
up to date of manufacture 2013

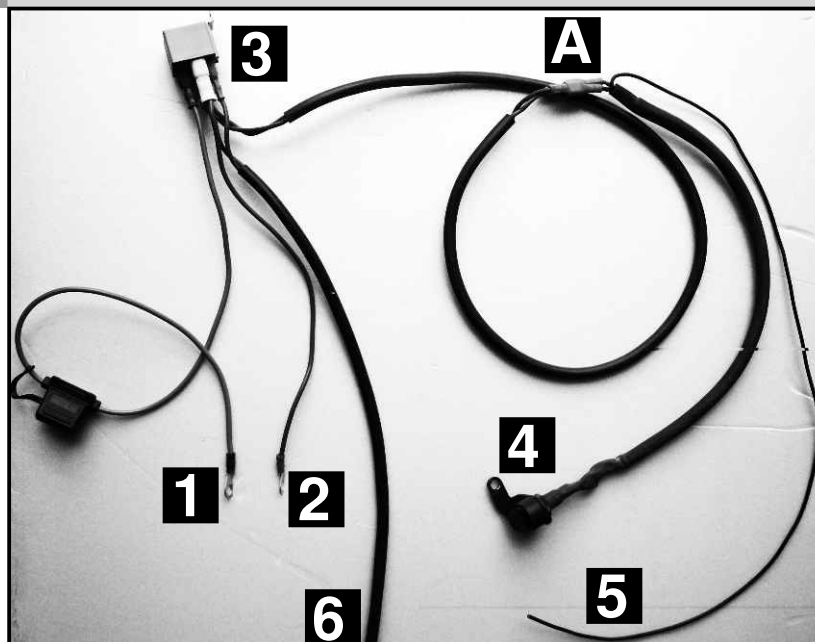
YAMAHA XT1200 Z Super Ténéré  
YAMAHA XT1200 ZE Super Ténéré  
from date of manufacture 2014

Item-No. 730.4531

### Assembling instructions

#### Übersicht Kabelbaum:

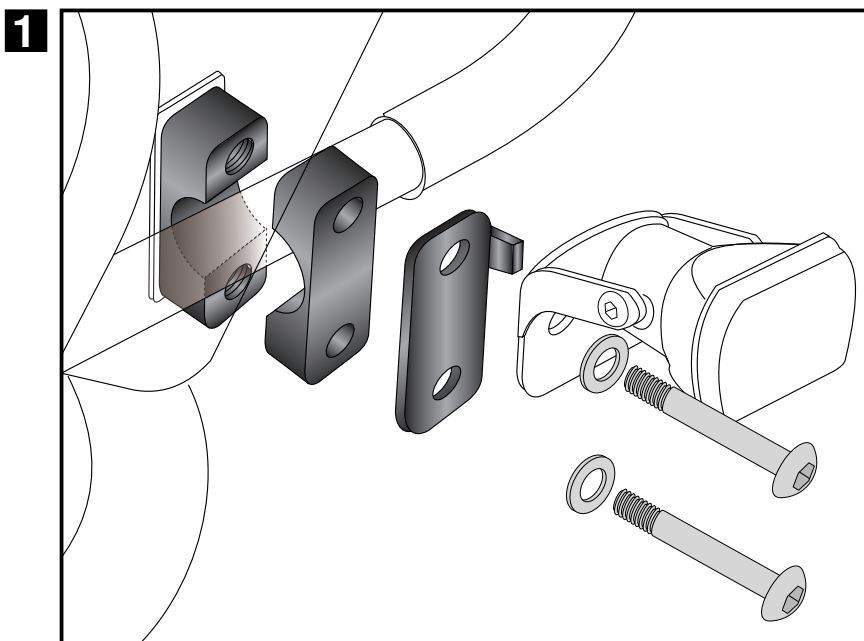
- 1** to the positive battery lead
- 2** to the negative battery lead
- 3** relay
- 4** switch
- 5** cable to the parking light
- 6** cable to the micro-flooters
- A** connection point



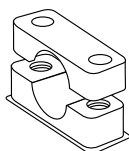
#### Fastening of the driving lights:

at the engine guard with the adapters for tubes  $\varnothing 25\text{mm}$ , holding adapter and filister head screws M6x50 and washers  $\varnothing 6,4$ .

Notice correct position:  
cable at the inner side



2x



Side cases  
Top cases  
luggage frames  
Lock it system  
Softbags  
Aluminium luggage  
Leather luggage  
Protection bars  
Center stands  
Chopper parts  
Quad parts  
Accessories



Micro Flooter accessory  
spotlight for engine guard

YAMAHA XT 1200 Z Super Tenere  
up to date of manufacture 2013

YAMAHA XT1200 Z Super Ténéré  
YAMAHA XT1200 ZE Super Ténéré  
from date of manufacture 2014

Item-No. 730.4531

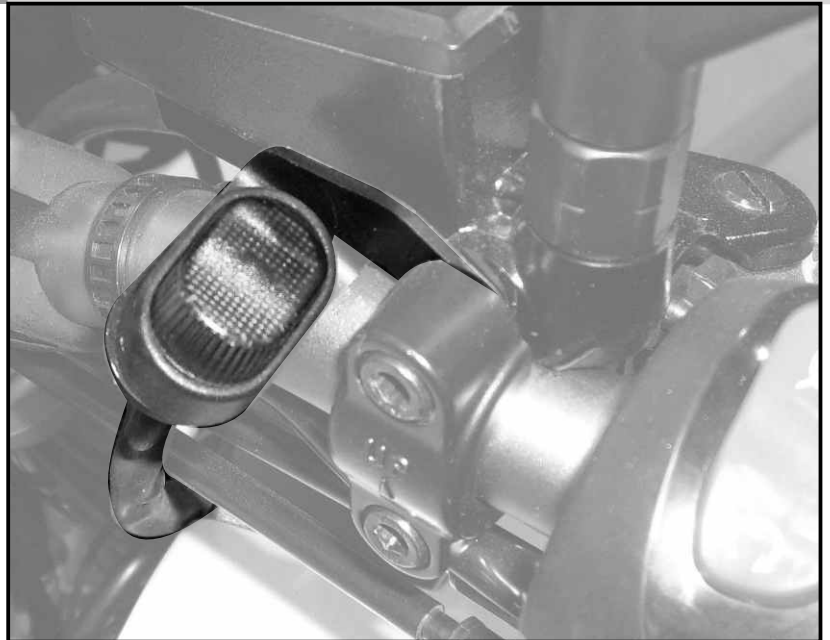
## Assembling instructions

Fastening of the switch:

Disconnect the wire harness at point **A**

Choose a possible point to install the supplied driving light switch using the original screw, for example at the brake fluid container fixing. The black wire at the driving light switch is attached to the parking light wire by a quick connector.

**2**



Preparing:

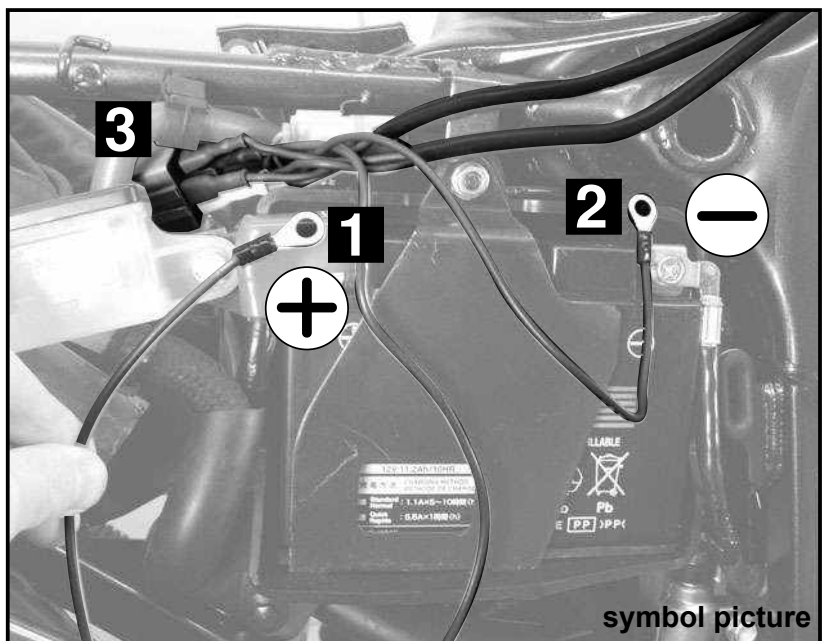
Unmount side- and frontcover and disconnect the battery.

Connect the red wire **1** from the relay to the positive battery lead and the brown wire **2** to the negative lead.

Wire tie the relay **3** like in the picture and neatly wire tie all cables in place.

Connect the cable to the switch again with the wire harness. **A**  
Connect battery.

**3**



symbol picture

Side cases  
Top cases  
luggage frames  
Lock it system  
Softbags  
Aluminium luggage  
Leather luggage  
Protection bars  
Center stands  
Chopper parts  
Quad parts  
Accessories



Luggage ideas.

3