

Verbreiterung für Gepäckbrücken

BMW R 1200 GS

Artikel-Nr.:
800.637

Montage

Seitenkoffer
Topcases
Gepäckträger
Lock it System
Softbags
Aluminiumkoffer
Lederkoffer
Schutzbügel
Hauptständer
Chopper-Parts
Accessoires



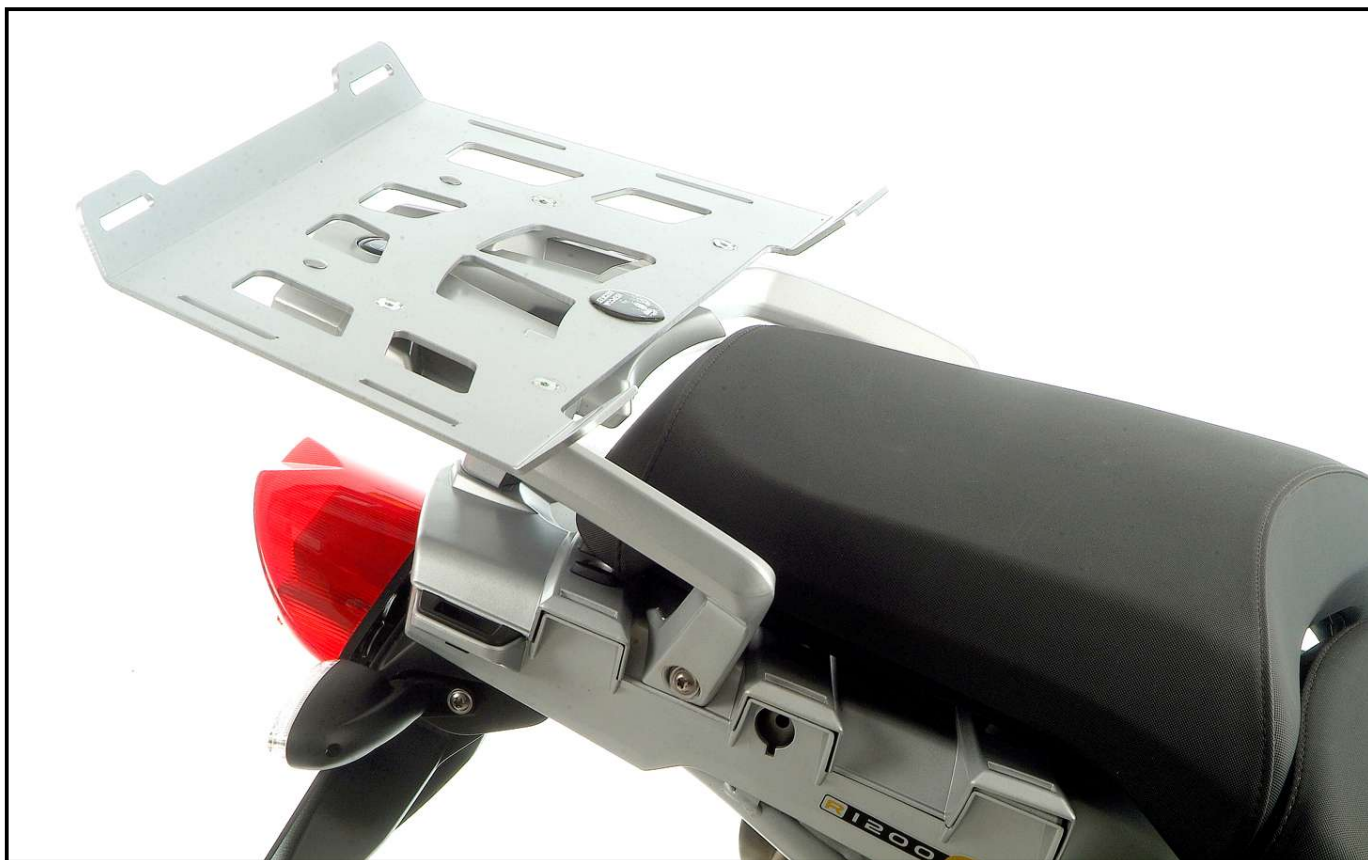
Der Bausatz umfaßt die folgenden Teile:

Stück	Bestellnr.	Bezeichnung
1	705.212	Verbreiterung
4	151.023	Senkschrauben M6x45
4	150.809	U-Scheiben ø6,4
4	150.799	selbstsichernde Muttern M6
8	150.728	Aludistanzen ø13 x ø7 x 7mm
1	330.302	Logo Hepco & Becker ø30mm

Montage der Verbreiterung auf der Original-Gepäckbrücke:

In die Vertiefungen der Originalbrücke die Aludistanzen ø13 x ø7 x 7mm einsetzen. Verbreiterung aufsetzen und mit den Senkkopfschrauben M6x45 verschrauben.

Auf das überstehende Gewinde von unten ebenfalls die Aludistanzen ø13 x ø7 x 7mm fügen und mit U-Scheiben ø6,4 und selbstsichernden Muttern M6 sichern.



Anzugsmomente des Motorradherstellers beachten!
Nach der Montage alle Verschraubungen auf festen Sitz kontrollieren!
Bitte beachten Sie unsere beigefügten Serviceinformationen.



Hepco & Becker GmbH
An der Steinmauer 6
D-66955 Pirmasens

Tel.: 06331 - 1453 - 100
Fax: 06331 - 1453 - 120
eMail: vertrieb@hepco-becker.de
www.hepco-becker.de

Enlargement for rear racks

BMW R 1200 GS

Item - No.:
800.637

Side cases
Top cases
luggage frames
Lock it system
Softbags
Aluminium luggage
Leather luggage
Protection bars
Center stands
Chopper parts
Accessories



Assembling instructions

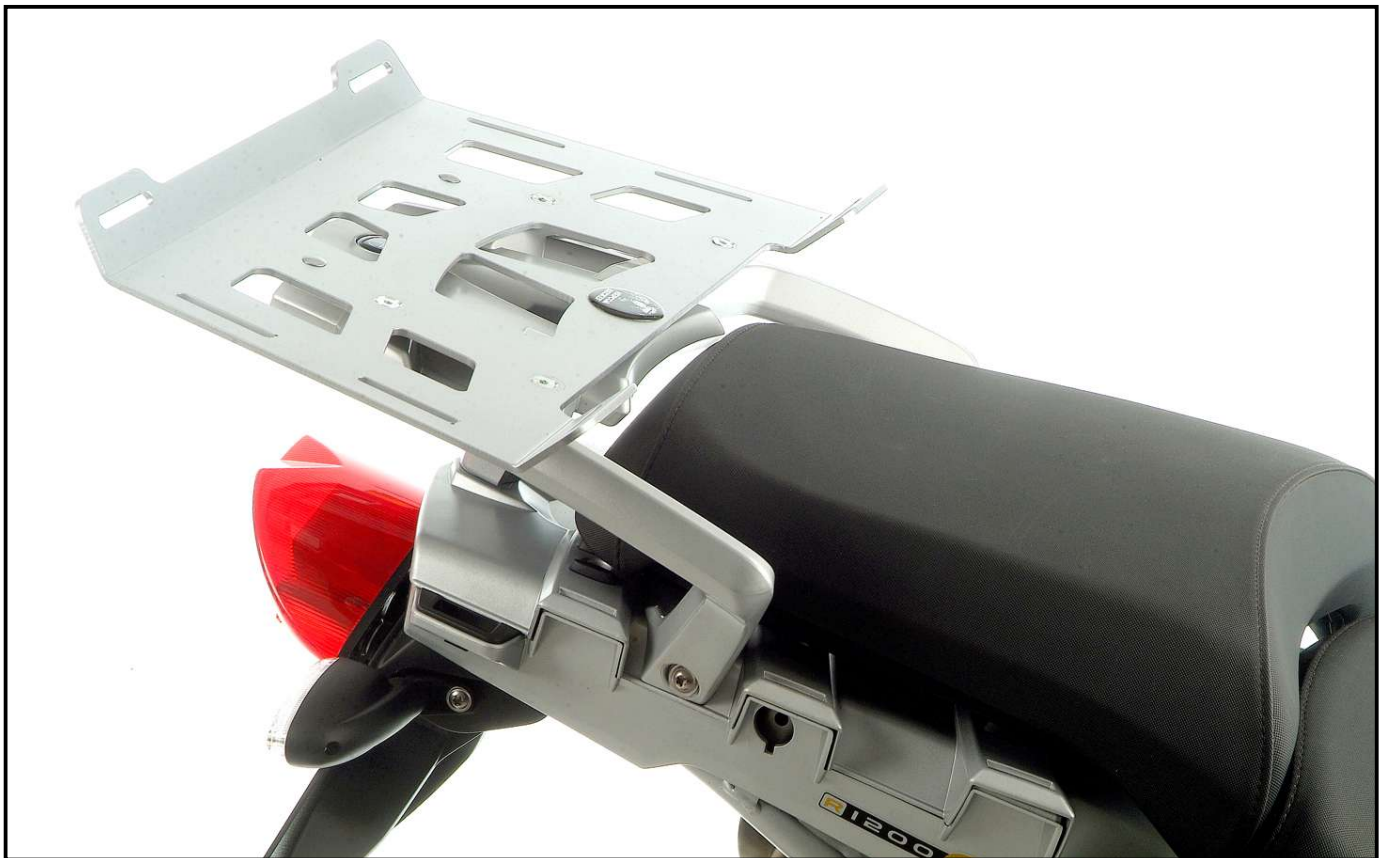
The kit includes the following parts:

Quant	item no.	description
1	705.212	enlargement
4	151.023	countersunk screw M6x45
4	150.809	washer ø6,4
4	150.799	self lock nut M6
8	150.728	alu spacer ø13 x ø7 x 7mm
1	330.302	emblem Hepco & Becker ø30mm

Fastening of the enlargement over the original rack:

stick alu spacer ø13 x ø7 x 7mm into the borings in the original rack. Lay on the enlargement and fix it with countersunk screws M6x45.

Add to the excess thread from the bottom also the alu spacer ø13 x ø7 x 7mm and secure with washers ø6,4 and self-locking nuts M6.



Control all screw connections after the assembling for tightness!
Please notice our enclosed service information.



Hepco & Becker GmbH
An der Steinmauer 6
D-66955 Pirmasens
Germany

Tel.: 0049 6331 - 1453 - 100
Fax: 0049 6331 - 1453 - 120
eMail: vertrieb@hepco-becker.de
www.hepco-becker.de